

## POINTS DE SERVICE LOCAUX

Centre de santé et de services sociaux de Charlevoix (CLSC Baie-Saint-Paul)  
Téléphone : 418 435-5475

Centre de santé et de services sociaux de Charlevoix (CLSC La Malbaie)  
Téléphone : 418 665-6413

Centre de santé et de services sociaux de la Vieille-Capitale (CLSC Basse-Ville-Limoilou)  
Téléphone : 418 529-2572

Centre de santé et de services sociaux de Portneuf (CLSC Donnacona)  
Téléphone : 418 285-2626

Centre de santé et de services sociaux de Portneuf (CLSC Saint-Raymond)  
Téléphone : 418 337-4611

### Comment accéder à nos services

Les personnes qui désirent recevoir de l'aide pour un problème de jeu ou qui sont membres de l'entourage d'un joueur peuvent contacter directement le Centre de réadaptation Ubald-Villeneuve pour accéder aux services d'évaluation et de réadaptation, en composant le **418.663.5008** poste **4960**.

Les personnes, jeunes et adultes, qui désirent recevoir de l'aide pour un problème d'alcoolisme ou de toxicomanie doivent d'abord s'adresser au Centre de santé et de services sociaux de leur territoire (CLSC) pour une première évaluation de leurs besoins. Si une aide spécialisée est requise, une référence sera adressée automatiquement au Centre de réadaptation Ubald-Villeneuve.

Pour les adolescents de 18 ans et moins, le Centre accueille aussi les demandes provenant des centres hospitaliers, des écoles, des organismes communautaires, des professionnels en pratique privée, du milieu familial ainsi que du Centre jeunesse de Québec. Pour accéder au Programme accès jeunesse en toxicomanie, composez le **418.663.5008** poste **4984**.

L'entourage des personnes présentant un problème d'alcoolisme et de toxicomanie peut communiquer directement avec les services du Centre afin de recevoir des services en composant le **418.663.5008**, poste **4960**.

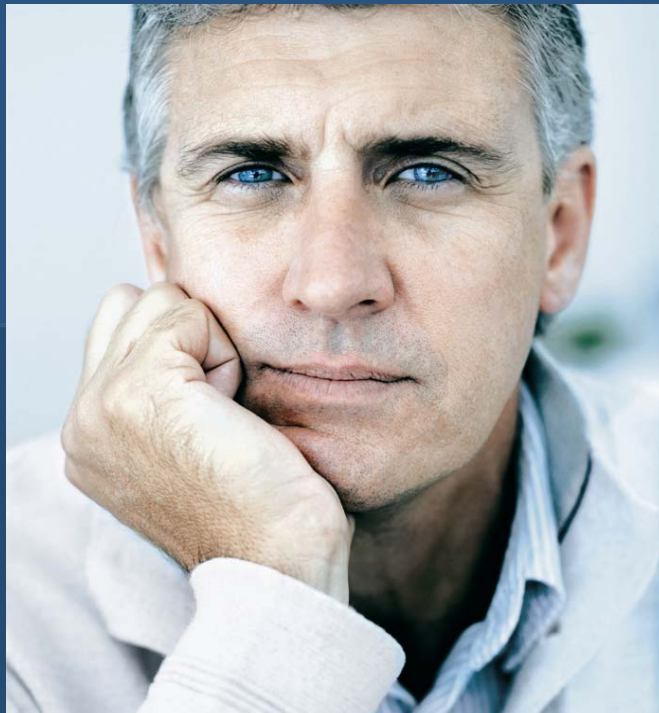
## Services publics spécialisés en



Alcoolisme, toxicomanie, jeu pathologique

## CENTRE DE RÉADAPTATION UBALD-VILLENEUVE

« POUR VIVRE AUTREMENT SA VIE »



Téléphone : 418.663.5008  
www.cruv.qc.ca

## Le Centre de réadaptation Ubald-Villeneuve



### NOTRE MISSION

Le Centre de réadaptation Ubald-Villeneuve est un établissement public du réseau de la santé et des services sociaux qui a pour mission d'offrir des services spécialisés d'adaptation, de réadaptation, d'intégration et de réinsertion sociale à des personnes aux prises avec un problème d'alcoolisme, de toxicomanie ou de jeu excessif. Ces personnes sont principalement reçues sur référence.

Des services d'aide et de soutien à l'entourage de ces personnes sont également disponibles.

### NOTRE CLIENTÈLE

Les services sont accessibles à toute personne (jeune, adulte, personne âgée) qui abuse ou dépend de substances psychoactives (alcool, drogues, médicaments) ou du jeu.

Une attention particulière est accordée aux clientèles suivantes :

- Les femmes enceintes et les parents de jeunes enfants;
- Les jeunes de moins de 18 ans ainsi que leurs parents;
- Les personnes présentant une double problématique de dépendance et de santé mentale;
- Les personnes présentant une double problématique de dépendance et de délinquance;
- Les personnes consommatrices de drogues par voie intraveineuse.

### NOS ENGAGEMENTS

Vous aider à reprendre un contrôle sur votre vie et vous accompagner dans vos efforts pour vaincre votre dépendance à l'alcool, aux drogues ou au jeu.

Vous permettre de mieux vous connaître et vous inciter à prendre conscience de vos forces et de vos faiblesses.

Vous orienter vers un mieux-être et une meilleure estime de vous-même.

Vous amener à agir sur les problèmes reliés à votre consommation et qui compromettent votre équilibre, votre épanouissement et votre autonomie.

Vous offrir des moyens pour assumer votre rôle dans la société de manière acceptable pour vous et pour ceux qui vous entourent.

Vous encourager à développer et à conserver les habiletés qui vous permettront de réaliser un projet de vie ou d'effectuer un retour au travail ou aux études.

Aider votre conjoint ou vos proches à reprendre du pouvoir sur leur propre vie et à mieux comprendre ce qu'est la dépendance.

Agir auprès de vous avec respect, empathie, discrétion et confidentialité dans le respect de votre dignité.

Vous garantir des services professionnels adéquats sur les plans humain, social et scientifique.

Vous impliquer dans les décisions prises à votre égard et dans l'élaboration de vos objectifs de changement.

Vous informer de vos droits, de vos responsabilités et des services qui vous sont disponibles.

Vous donner accès à des services adaptés et personnalisés dans un environnement sécuritaire où la continuité entre les différents programmes est importante.



## CENTRE DE RÉADAPTATION UBALD-VILLENEUVE

Adresse du siège social  
2525, chemin de la Canardière  
Québec (Québec) G1J 2G3

Téléphone : 418 663-5008  
Télécopie : 418 663-6575  
Télécopie : 418 687-3585

Communications : 418 663-5008 poste 4058

Internet : [www.cruv.qc.ca](http://www.cruv.qc.ca)



CONSEIL QUÉBÉCOIS  
D'AGRÈMENT

# « POUR VIVRE AUTREMENT SA VIE »

## NOS CROYANCES ET VALEURS

Le Centre de réadaptation Ubald-Villeneuve a adopté un code d'éthique dans sa prestation de services en fonction des croyances et valeurs suivantes :

- La capacité de changement et de réalisation de soi;
- La qualité du lien;
- Le respect;
- L'authenticité;
- Les compétences professionnelles.

## UN PERSONNEL QUALIFIÉ

Le Centre prend appui sur un personnel expérimenté, dynamique et engagé. Il compte plusieurs spécialistes, en sciences humaines et en sciences de la santé, soucieux de l'amélioration constante de la qualité des services.

Le personnel a développé des expertises diversifiées en évaluation, en relation d'aide, en psychothérapie individuelle, familiale, de groupe, de couple et en réinsertion sociale.

Dans le cadre du modèle d'intervention biopsychosociale, diverses approches cliniques sont utilisées afin de répondre adéquatement aux besoins de la clientèle.

En complémentarité aux services de réadaptation, des traitements d'acupuncture sont offerts aux personnes référées par les cliniciens du Centre.

De plus, le Centre de réadaptation Ubald-Villeneuve possède son propre service de recherche dont les activités portent principalement sur le développement d'outils d'évaluation et l'efficacité des traitements.

## DES SERVICES SPÉCIALISÉS EN RÉADAPTATION

### Des programmes et des services diversifiés

- Le **programme accès jeunesse en toxicomanie (PAJT)** permet l'évaluation rapide et l'orientation de tous les jeunes de la région qui nécessitent des services en toxicomanie. Ce programme est offert en partenariat avec le centre le Grand Chemin, Portage St-Damien et le Centre jeunesse de Québec.

- Une équipe spécialisée dans l'intervention auprès des jeunes offre un **programme de réadaptation externe** dans les milieux scolaires et dans d'autres établissements du réseau de la santé et des services sociaux. Les jeunes ont aussi accès à des services intensifs avec hébergement en vertu d'ententes de service avec des partenaires certifiés.

- Un **programme régional d'évaluation spécialisée** permet l'accueil, l'évaluation et l'orientation des personnes adultes de la région qui nécessitent des services spécialisés. Il offre aussi un programme pour soutenir les personnes qui sont en attente entre l'évaluation et le début du programme vers lequel elles ont été référées.

- Des **équipes de liaison spécialisées en dépendance** facilitent l'accessibilité aux soins et aux services requis aux personnes présentant des problèmes d'abus et de dépendances qui consultent dans les services d'urgence et favorisent un meilleur maillage entre les dispensateurs de services. Une infirmière du Centre, présente sur place à l'urgence, sept jours/semaine, fait une offre de service adapté à la condition des usagers. Cette offre de service comprend une évaluation et une prise en charge dans un contexte de services spécialisés en dépendance.

- Des **services externes non intensifs**, des **services semi-intensifs** et des **services intensifs** de réadaptation sont disponibles pour les adultes qui présentent une problématique d'alcoolisme ou de toxicomanie. Les personnes dont la vulnérabilité est élevée peuvent avoir accès au service d'hébergement.

- Les personnes ayant une dépendance aux opiacés ont accès au **programme de traitement de substitution** qui offre un suivi médical et pharmaceutique ainsi que des services psychosociaux.

- Pour les personnes aux prises avec une problématique de **jeu excessif**, le Centre offre des services de traitement externe ainsi que des services de consultation budgétaire. Elles bénéficient aussi de traitement interne en vertu d'entente de service avec des organismes communautaires certifiés.

- Un **programme toxicomanie-justice** est dispensé en détention et en milieu ouvert en collaboration avec le ministère de la Sécurité publique du Québec et l'Établissement de détention de

Québec pour la clientèle adulte et le Centre jeunesse de Québec pour les jeunes visés par la Loi sur le système de justice pénale pour adolescents (LSJPA).

- Par entente de service avec des organismes communautaires, **des services d'accompagnement et de surveillance des individus intoxiqués** sont offerts afin de leur permettre de récupérer d'une phase d'intoxication aiguë de façon sécuritaire. Il s'agit de service de dégrisement/désintoxication de type social dans un milieu résidentiel non médical qui sont complétés par des services d'hébergement temporaire.

- Des **programmes de groupe d'aide et de soutien à l'entourage** sont disponibles pour le parent d'un enfant (adolescent ou adulte) et pour les proches (conjoint, frère, sœur, personne significative) d'une personne qui consomme des substances psychoactives de façon régulière et abusive. Outre les programmes de groupe, le Centre offre des consultations individuelles aux parents et aux membres de l'entourage d'une personne présentant un problème d'abus ou de dépendance aux substances ou au jeu. Le Centre offre aussi des consultations conjugales aux personnes présentant un problème d'abus ou de dépendance aux substances ou au jeu.

- Un **programme d'évaluation des conducteurs de véhicules routiers** est offert dans le cadre d'une entente entre la Société de l'assurance automobile du Québec et la Fédération québécoise des centres de réadaptation pour personnes alcooliques et autres toxicomanes.

- Le **programme Jeunes-Parents** s'adresse aux parents d'enfants de 0 à 5 ans et aux femmes enceintes qui présentent des problèmes de consommation d'alcool et/ou de drogues. Il comporte un accès prioritaire aux services de réadaptation en dépendances. Selon les besoins, ces services peuvent être offerts en concertation et en partenariat avec d'autres établissements du réseau de la santé et des services sociaux (CSSS, Centre jeunesse de Québec, etc.).

## DES SERVICES SPÉCIALISÉS EN RÉINSERTION SOCIALE

La **réinsertion sociale et socioprofessionnelle** est un volet important du processus de réadaptation. C'est pourquoi l'en-

semble de la clientèle peut bénéficier de ces services, et ce, à différentes étapes du cheminement thérapeutique.

L'association du Centre avec des **partenaires** dans la communauté est valorisée pour une meilleure réponse aux besoins des usagers. De plus, elle permet de bonifier l'offre de service dans ce champ d'activité spécifique.

## POUR UNE MEILLEURE QUALITÉ DES SERVICES, VOTRE PLAINTÉ SERA TRAITÉE AVEC ATTENTION ET DILIGENCE

En vertu de la Loi sur les services de santé et les services sociaux (L.R.Q., Chapitre S-4.2), le Centre de réadaptation Ubald-Villeneuve a adopté un règlement sur la procédure d'examen des plaintes des usagers et un commissaire local aux plaintes et à la qualité des services est mandaté pour accompagner et informer les usagers dans leurs démarches.

Le commissaire local aux plaintes et à la qualité des services applique la procédure d'examen des plaintes dans le respect des droits des usagers et conformément aux prescriptions légales.

Tout usager se sentant brimé dans ses droits peut formuler une plainte en contactant la Direction générale du Centre de réadaptation Ubald-Villeneuve qui le dirigera dans sa démarche ou contacter directement le commissaire local aux plaintes et à la qualité du Centre.

## LA FONDATION DU CENTRE DE RÉADAPTATION UBALD-VILLENEUVE

Le Centre est supporté par une fondation vouée au financement de projets à caractère clinique et de recherche en dépendance. La Fondation accorde une attention prioritaire aux jeunes parents, aux femmes et à leurs enfants.

### Fondation du Centre de réadaptation Ubald-Villeneuve

2525, chemin de la Canardière

Québec (Québec) G1J 2G3

Téléphone : 418 663-5008 poste 4957

Internet : [www.fondationcruv.qc.ca](http://www.fondationcruv.qc.ca)